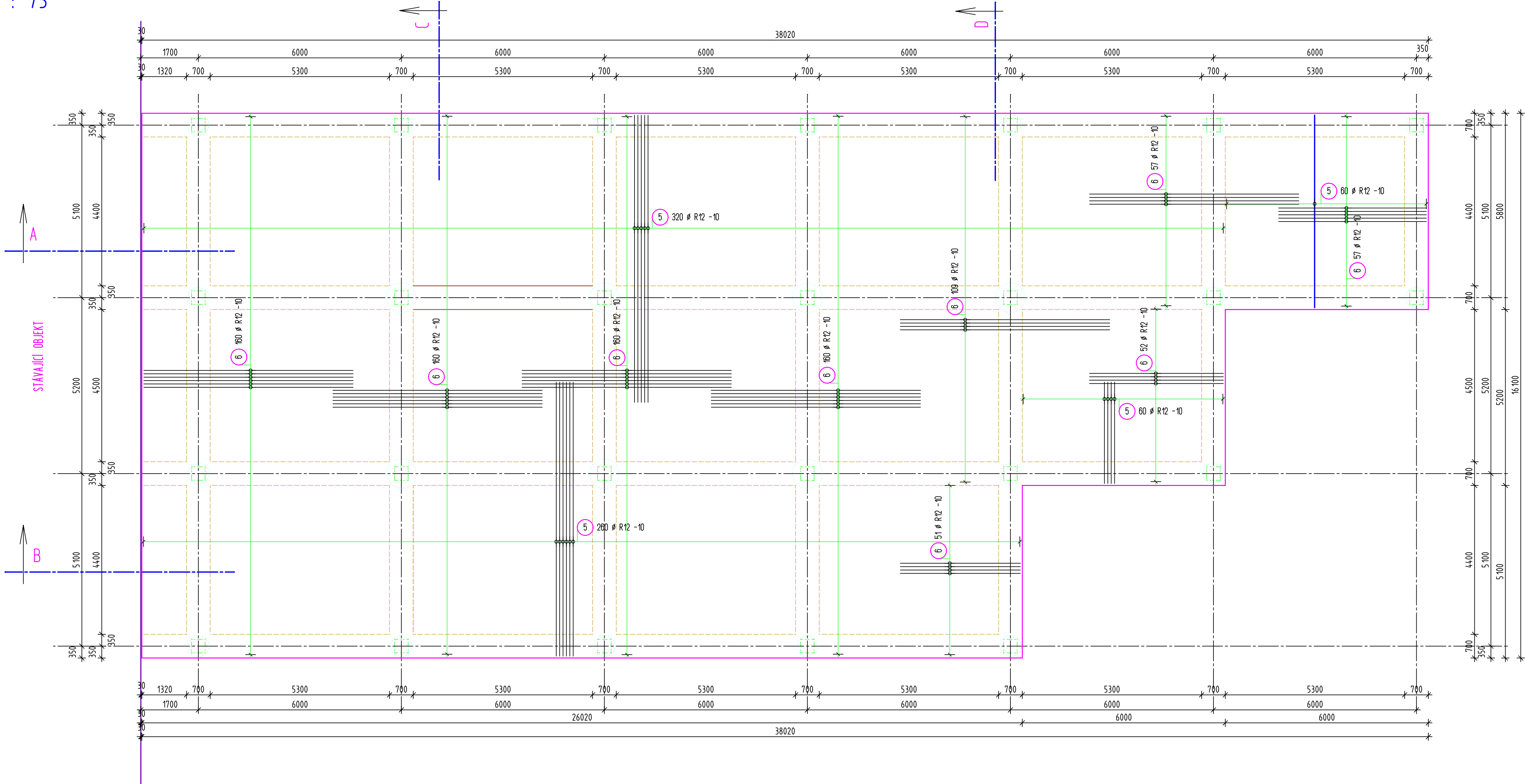
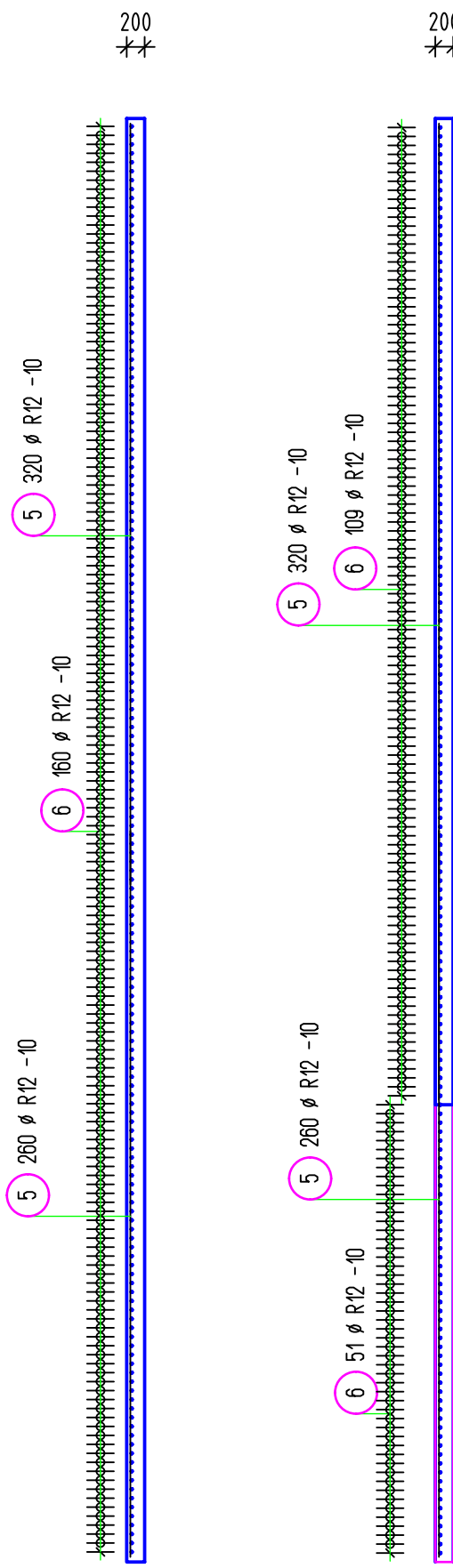


PODKLADNÍ DESKA - VÝZTUŽ - HORNÍ ÚROVEŇ  
M 1 : 75

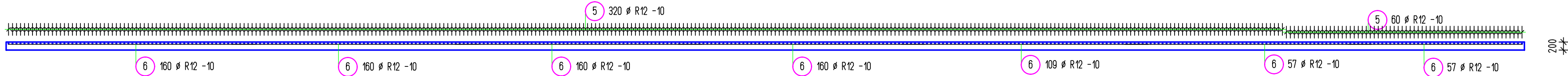


ŘEZ C-C

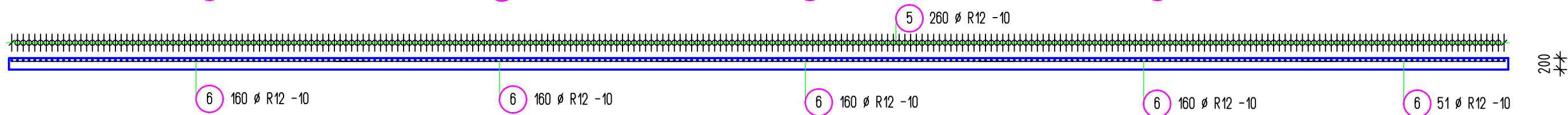
ŘEZ D-D



ŘEZ A-A



ŘEZ B-B



5 700 Ø 12				
Tvar	Ks	Delka a (mm)	Delka Jeden prut (m)	Delka Celkem (m)
5.1	60	5700	5.7	342
5.2	320	8500	8.5	2720
5.3	60	3010	3.01	180.6
5.4	260	8110	8.11	2108.6
Celková délka = 5351.20 m				

6 966 Ø 12				
Tvar	Ks	Delka a (mm)	Delka Jeden prut (m)	Delka Celkem (m)
6.1	806	6200	6.2	4997.2
6.2	51	3560	3.56	1815.6
6.3	52	3970	3.97	206.44
6.4	57	4380	4.38	249.66
Celková délka = 5634.86 m				

Výkaz prutů včetně tvarů ohybů

Pol.	Kusů	Ø	Jednot. delka (mm)	Okřovanný tvar prutu (bez měřítka)	Celková delka (m)	Hmotnost (kg)
5	700	12	-X-	-B-	5351.20	4751.87
6	966	12	-X-	-B-	5634.86	5003.76

Celková hmotnost (kg) :

9755.63

PILOTY

Beton C25/30 - XA1  
Ocel B500B (R-10 50S)  
minimální krytí výztuže 80 mm

ZÁKLADOVÉ PASY

Beton C25/30 - XA1, XC4  
Ocel B500B (R-10 50S)  
minimální krytí výztuže 35 mm

+0,000 m = 423,050 m.n.m.

Gener.projektant,HIP		Projekt stav s.r.o. Sokolov, Ing.Martin Valný		KSI Plzeň s.r.o. Oheňle 59, Stříbro tel. : 374 623 397 , 603 803 222 IČO 2522 1094 DIČ CZ2522 1094	
Zodpověd. projektant		Ing.Tomáš Křelina			
Vypracoval , kreslil		Ing.Tomáš Křelina			
Kontroloval		Ing. Petr Hampl			
Investor		SPS Ostrov nad Ohří, Klinovecká 1197, 363 01 Ostrov			
Akce				zakázkové číslo 20 - 05 / 2023	
SPS Ostrov - přístavba haly autodílný  Stavebně konstrukční řešení - pilotové založení objektu				datum duben 2023	
				stupeň DPS	
Objekt		číslo přílohy D.1.2b.		číslo paré	
Obsah					
TATO DOKUMENTACE JE DUŠEVNÍM MAJETKEM ZHOTOVITELE . NESMÍ BÝT POUŽITA A KOPÍROVÁNA TŘETÍ OSOBOU, JI PŘEDÁNÁ CI JINAK S NI NAKLÁDÁNO BEZ PÍSEMNÉHO SOUHLASU ZHOTOVITELE .					